

안녕을 지키는 기술

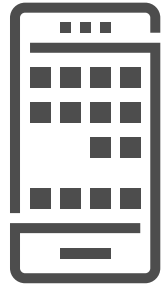


SK실더스 도어락 인식기 이용가이드

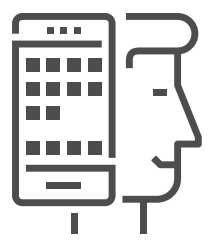
DCR-757BZ



목차



제품구성



일반사용자용 기능

- 경비 / 해제



-
- 출입



제품구성

제품 구성

☑ DCR-757BZ 도어락 인식기?

카드(모바일카드 포함) 인증을 통해 무인경비 (경비/해제)를 할 수 있는 도어락 인식기



- ① 번호판
- ② 경비 버튼
- ③ 해제 버튼
- ④ 저 전압 알림 LED
- ⑤ 상태 LED
- ⑥ 카드인식부(모바일카드 포함)



- ⑦ 열림 버튼
- ⑧ 수동 개폐 장치
- ⑨ 건전지 덮개

일반사용자용 기능

 경비 / 해제

 출입

경비/해제

- ① 카드(모바일카드)를 사용하여
방범 시스템을 작동 또는 중지하는 기능

경비 작동 시



①

출입문을 닫은 후 번호판을 터치하여
Wake Up합니다.

②

상태LED가
'해제'상태(White LED)임을 확인합니다.

③

카드 인식부에 카드(모바일 카드 포함)
를 태깅해 주세요.

④

문이 잠기고 성공음이 출력되면서
경비가 시작됩니다.

해제 작동 시



①

번호판을 터치하여 Wake Up합니다.

②

상태LED가
'경비'상태(Blue LED)임을 확인합니다.

③

카드 인식부에 카드(모바일 카드 포함)
를 태깅해 주세요.

④

문이 열리고 성공음이 출력되면서
경비가 해제됩니다.

출입

- ④ 해제 상태에서 비밀번호를 이용하여 문을 잠그거나 여는 기능

출입 시



· 실외에서 문 잠그기

①

출입문을 닫은 후 번호판을 터치하여 Wake Up합니다.

②

비밀번호 입력 후 [경비]버튼을 입력합니다.

③

문이 잠기고 성공음이 출력됩니다.

· 실외에서 문 열기

①

번호판을 터치하여 Wake Up합니다.

②

비밀번호 입력 후 [해제]버튼을 입력합니다.

③

문이 열리고 성공음이 출력됩니다.

· 실내에서 문 잠그기

①

출입문을 닫은 후 열림 버튼을 누릅니다.

· 실내에서 문 열기

①

열림 버튼을 누릅니다.

*도어락 인식기는 메인 컨트롤러와 연동되어 경비/해제 형태로만 작동되기 때문에 일반 도어락 제품처럼 문이 자동으로 잠기지 않습니다.

*단, 잠시 화장실에 다녀오거나 임시로 출입기능이 필요할 경우, 해제상태에서 일반 도어락 제품처럼 비밀번호로 출입통제가 가능합니다.