

안녕을 지키는 기술

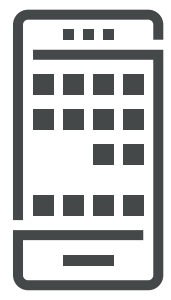


# SK실더스 인식기 이용가이드

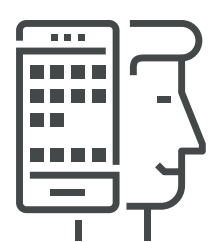
CR-752BT



# 목차



제품구성



일반사용자용 기능

- 경비/해제/출입



---

# 제품구성

---

# 제품 구성

## ① CR-752BT 인식기?

카드(모바일카드 포함) 인증을 통해 무인경비(경비/해제), 출입통제를 할 수 있는 인식기  
LCD 화면에 동작 및 상태를 표시



① 상태 LED

② 카드인식부(모바일카드 포함)

③ 경비 버튼

④ 해제 버튼

---

# 일반사용자용 기능

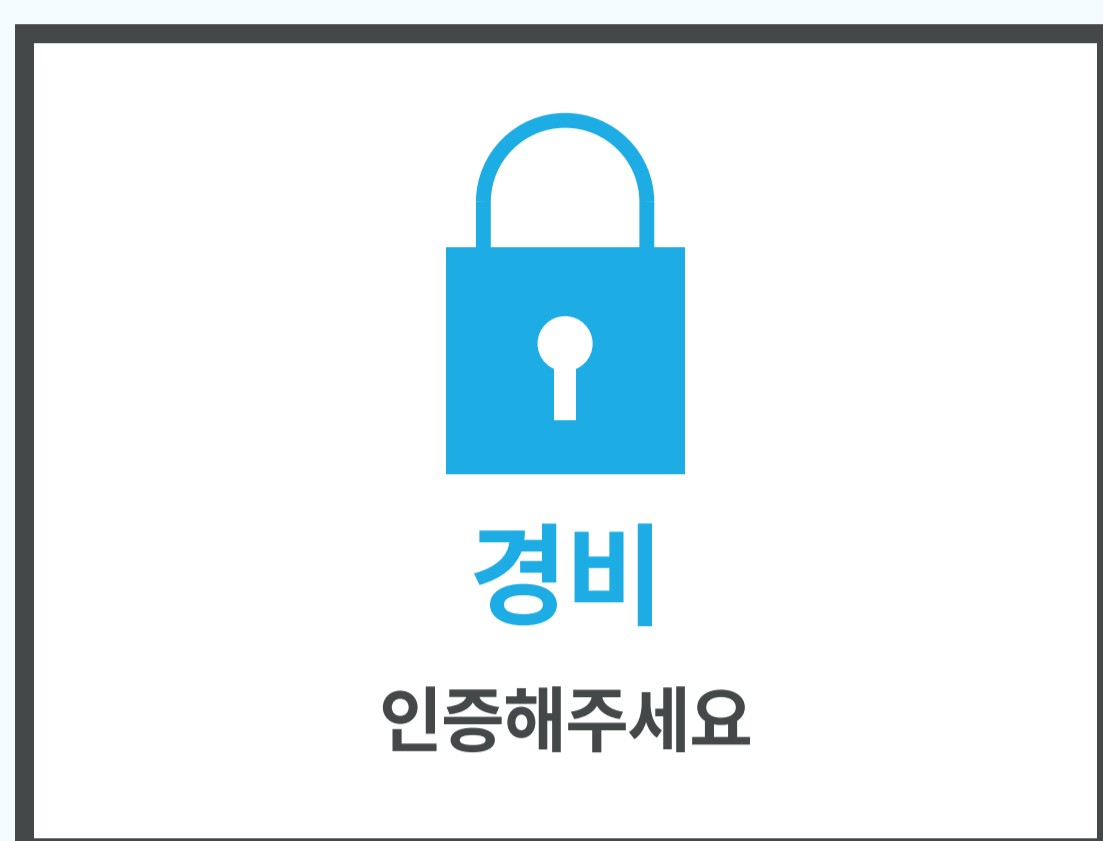
---

 경비/해제/출입

# 경비/해제/출입

- ① 카드(모바일카드 포함)를 사용하여 경비 시스템을 작동 또는 중지하거나, 출입문을 Open하는 기능

## 경비 시작 시

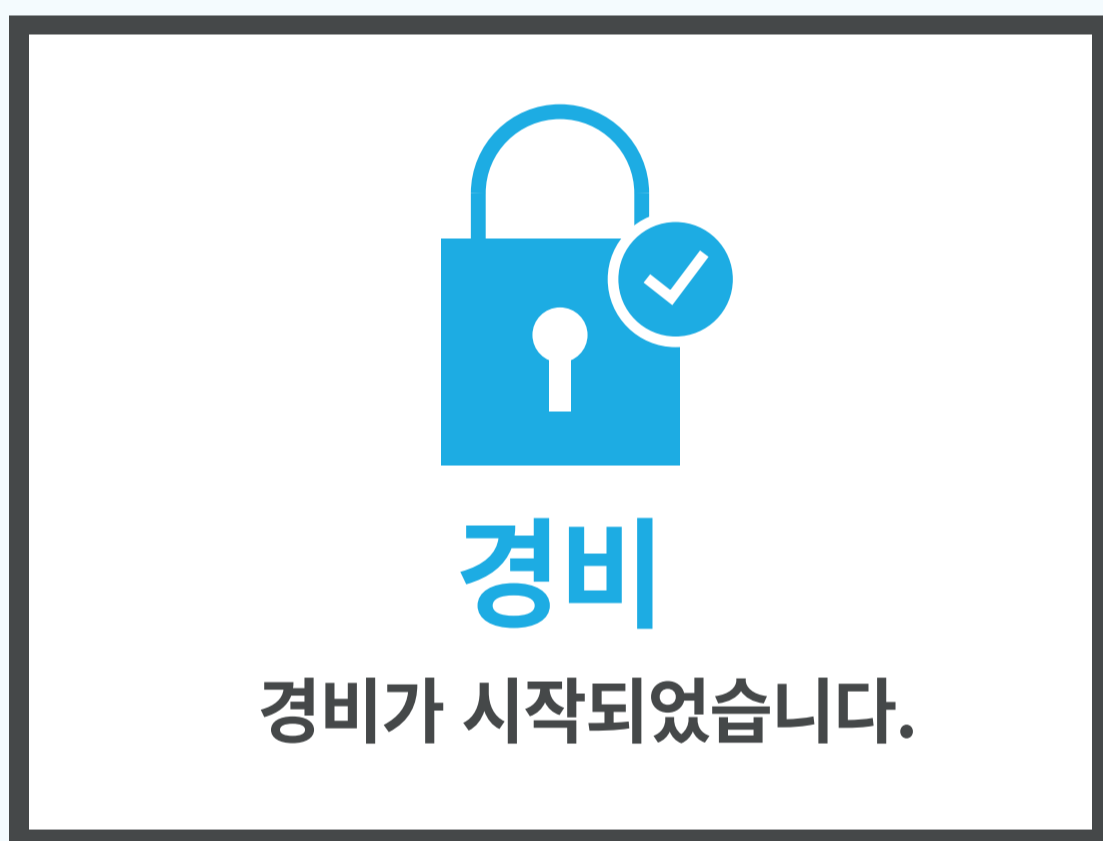


①

출입문을 닫은 후 인식기 좌측 하단의 [경비해제] 버튼을 눌러 주세요.  
'카드를 대시면 경비가 시작됩니다'  
음성안내 됩니다.

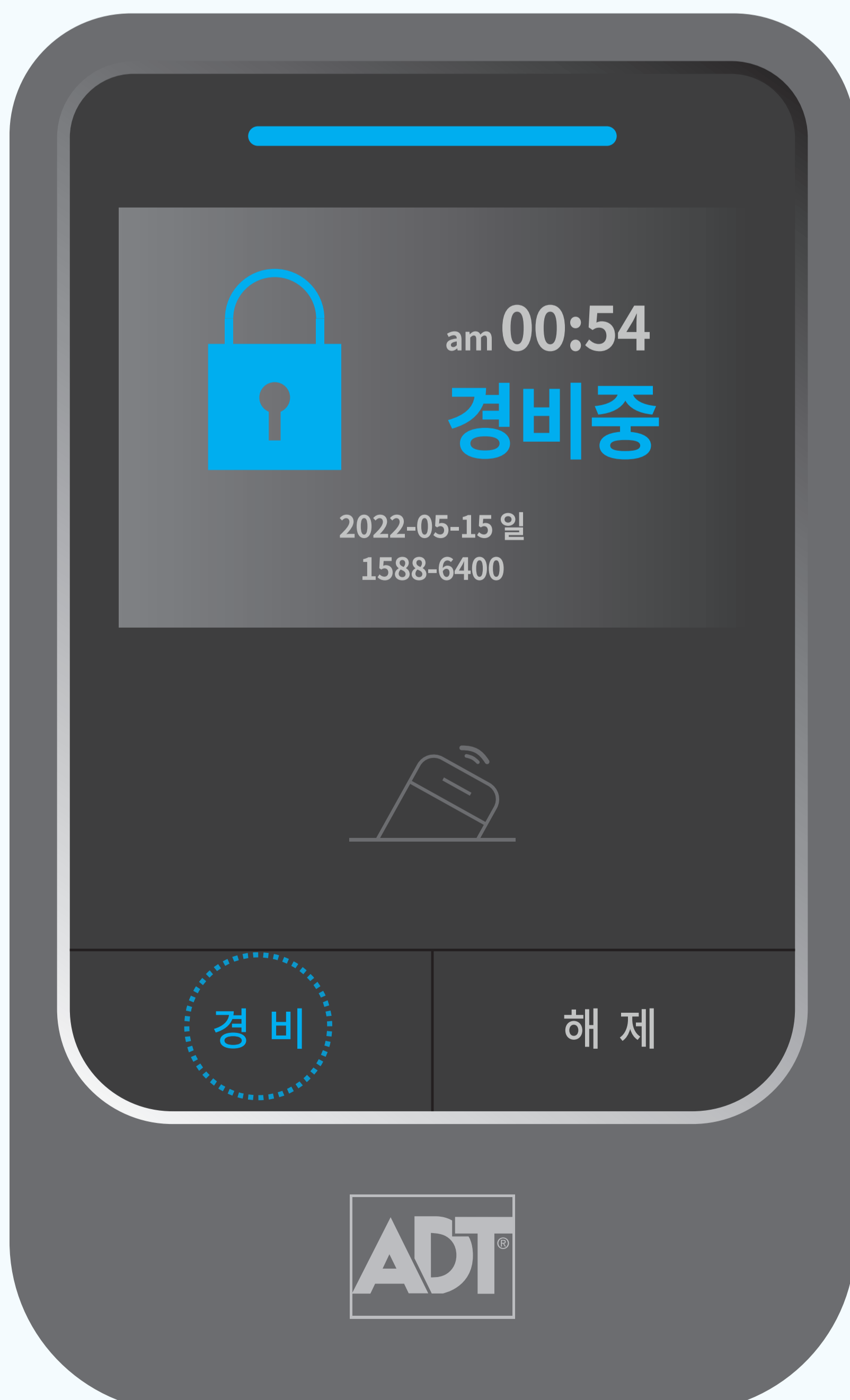
②

카드 인식부에  
카드(모바일 카드 포함)를 터치해 주세요.

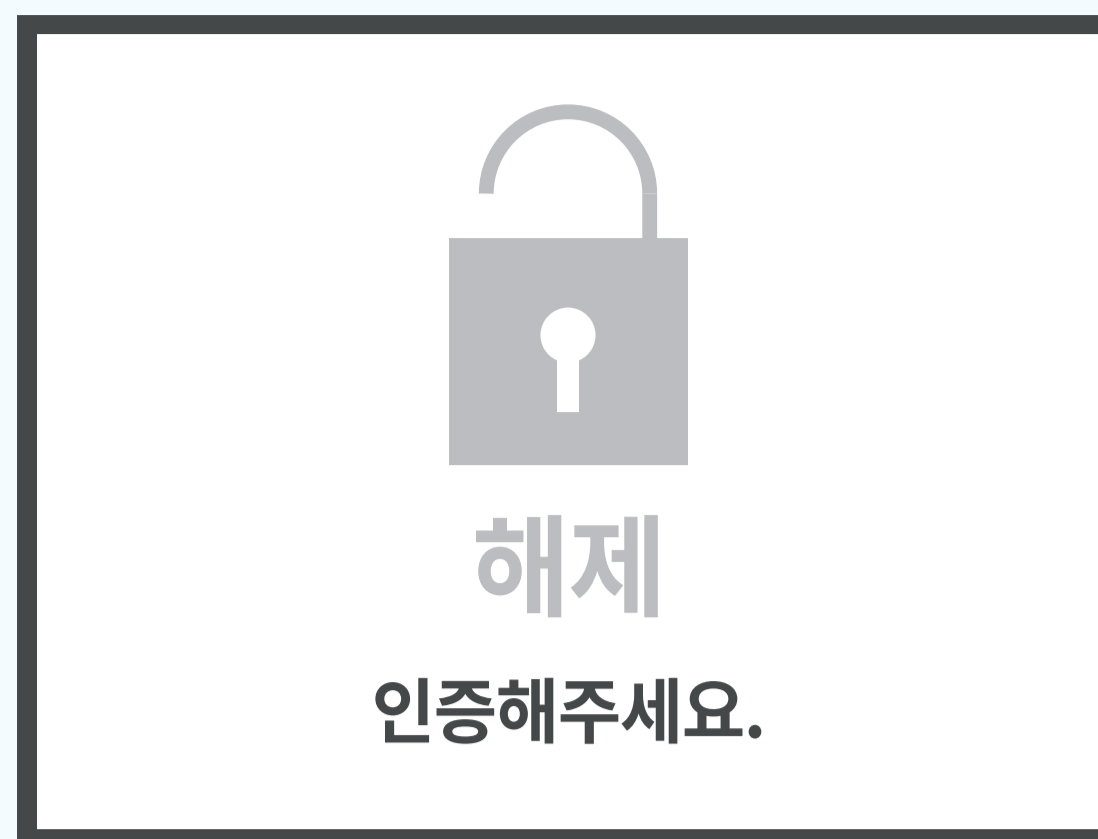


③

LCD 화면에 경비 시작 팝업이 표시  
"경비가 시작 되었습니다.  
잠금상태를 확인해주세요."  
음성이 안내되며 경비가 시작됩니다.



## 경비 해제 시

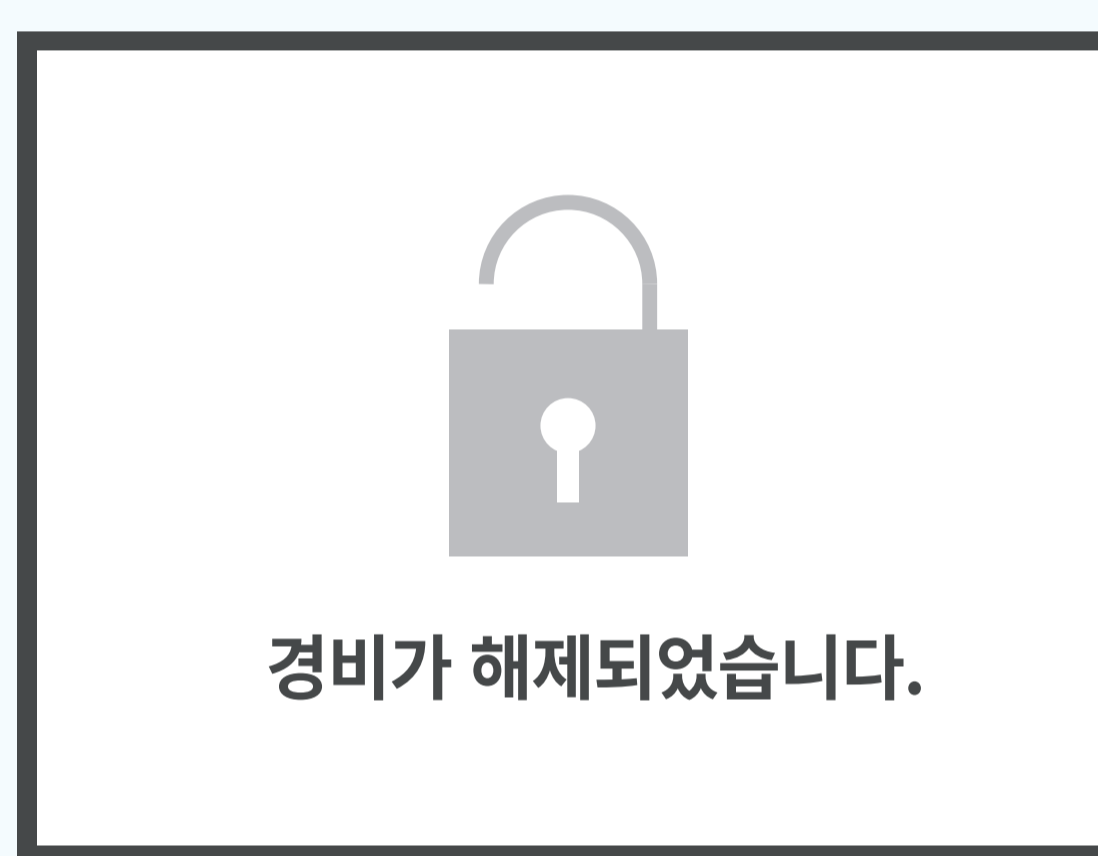


①

인식기 우측 하단의 [해제] 버튼을 눌러 주세요.  
LCD 화면에 인증해주세요 팝업이 표시  
‘카드를 대시면 경비가 시작됩니다’  
음성안내 됩니다.

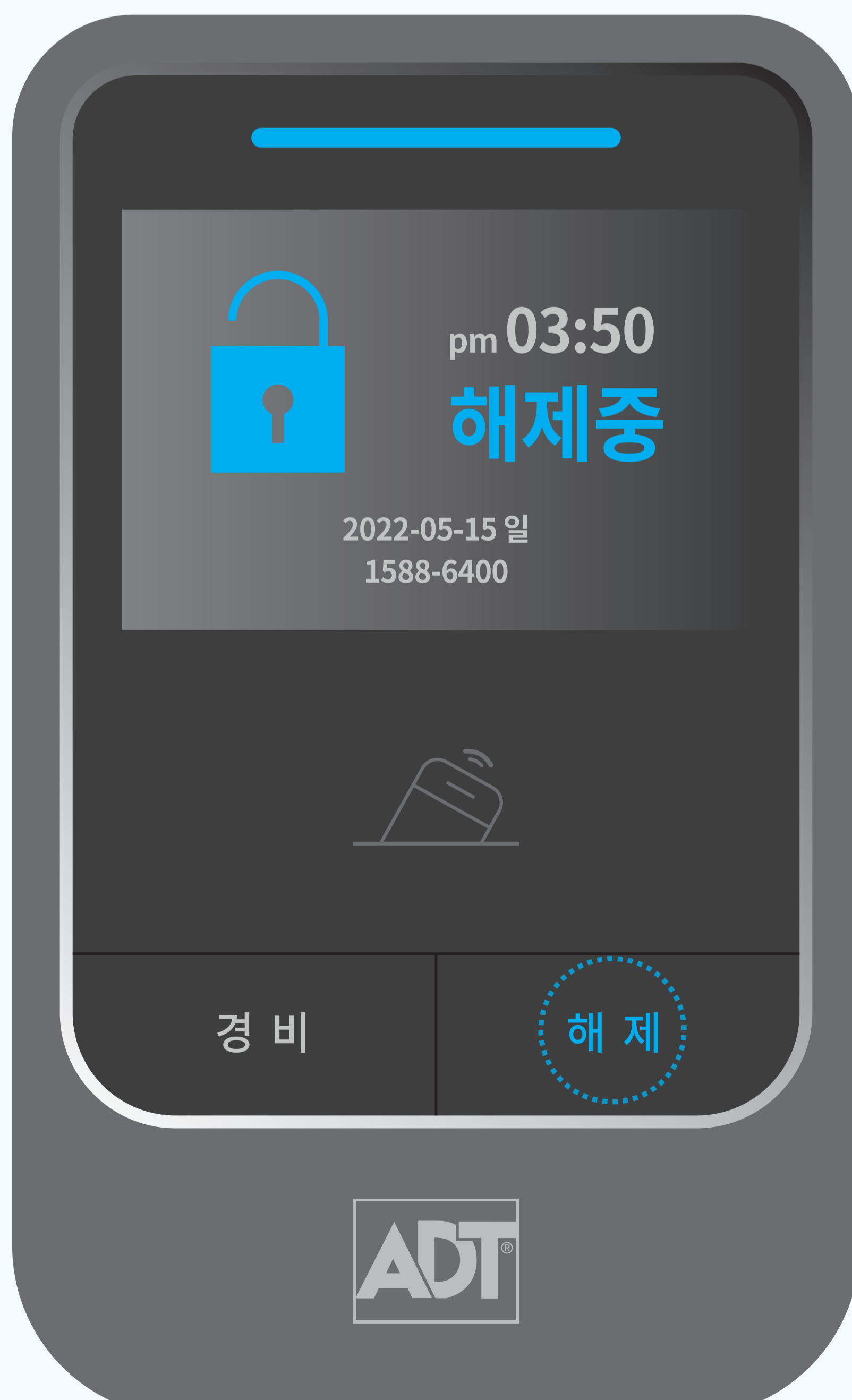
②

카드 인식부에  
카드(모바일 카드 포함)를 터치해 주세요.



③

LCD 화면에 경비 해제 팝업이 표시  
“경비가 해제 되었습니다.  
좋은 하루 보내세요.”  
음성이 안내되며 경비가 시작됩니다.



## 출입 시

①

카드 인식부에  
카드(모바일 카드 포함)를 터치해 주세요.



②

LCD 화면에 문열림 팝업이 표시  
“문이 열렸습니다.  
음성이 안내되며 출입문이 열립니다.”  
음성이 안내되며 출입문이 열립니다.

\* 사용자 등록을 위해서는 고객센터(1588-6400)로 문의 부탁드립니다,  
‘모바일 카드’를 사용하시면 직접 사용자 등록이 가능합니다.

[https://www.adtcaps.co.kr/  
access\\_security/mobile\\_access\\_card.asp](https://www.adtcaps.co.kr/access_security/mobile_access_card.asp)